

- 1 Mäeeraldise piir, piiripunkt ja piiripunkti number
- 1' Mäeeraldise teenindusmaa piir, piiripunkt ja piiripunkti number
- Külgneva mäeeraldise piir
- Külgneva mäeeraldise teenindusmaa piir
- Ploki piir (aT - aktiivne tarbevaru)
- Hoidetervik
- Maardla piir (asendiplaanil)
- Katastriüksuse nimi, piir ja tunnus
- Geoloogilise läbilõike joon
- Maapinna samakõrgusjoon, m
- Katendi lamami samakõrgusjoon, m
- Veetaseme abs. kõrgus, mõõdistamise kuupäev
- Maaparandussüsteemi maa-ala

Varbla metskond 287  
43001:001:0212

17.1  
10.05.2013

47

47

17.1  
10.05.2013

17.1  
10.05.2013

17.1  
10.05.2013

17.1  
10.05.2013

17.1  
10.05.2013

17.1  
10.05.2013

17.1  
10.05.2013

17.1  
10.05.2013

17.1  
10.05.2013

17.1  
10.05.2013

17.1  
10.05.2013

17.1  
10.05.2013

17.1  
10.05.2013

17.1  
10.05.2013

17.1  
10.05.2013

17.1  
10.05.2013

17.1  
10.05.2013

17.1  
10.05.2013

17.1  
10.05.2013

17.1  
10.05.2013

17.1  
10.05.2013

17.1  
10.05.2013

17.1  
10.05.2013

17.1  
10.05.2013

17.1  
10.05.2013

17.1  
10.05.2013

17.1  
10.05.2013

17.1  
10.05.2013

17.1  
10.05.2013

17.1  
10.05.2013

17.1  
10.05.2013

17.1  
10.05.2013

17.1  
10.05.2013

17.1  
10.05.2013

17.1  
10.05.2013

17.1  
10.05.2013

17.1  
10.05.2013

17.1  
10.05.2013

17.1  
10.05.2013

17.1  
10.05.2013

17.1  
10.05.2013

17.1  
10.05.2013

17.1  
10.05.2013

17.1  
10.05.2013

17.1  
10.05.2013

17.1  
10.05.2013

17.1  
10.05.2013

17.1  
10.05.2013

17.1  
10.05.2013

17.1  
10.05.2013

17.1  
10.05.2013

17.1  
10.05.2013

17.1  
10.05.2013

17.1  
10.05.2013

17.1  
10.05.2013

17.1  
10.05.2013

17.1  
10.05.2013

17.1  
10.05.2013

17.1  
10.05.2013

17.1  
10.05.2013

17.1  
10.05.2013

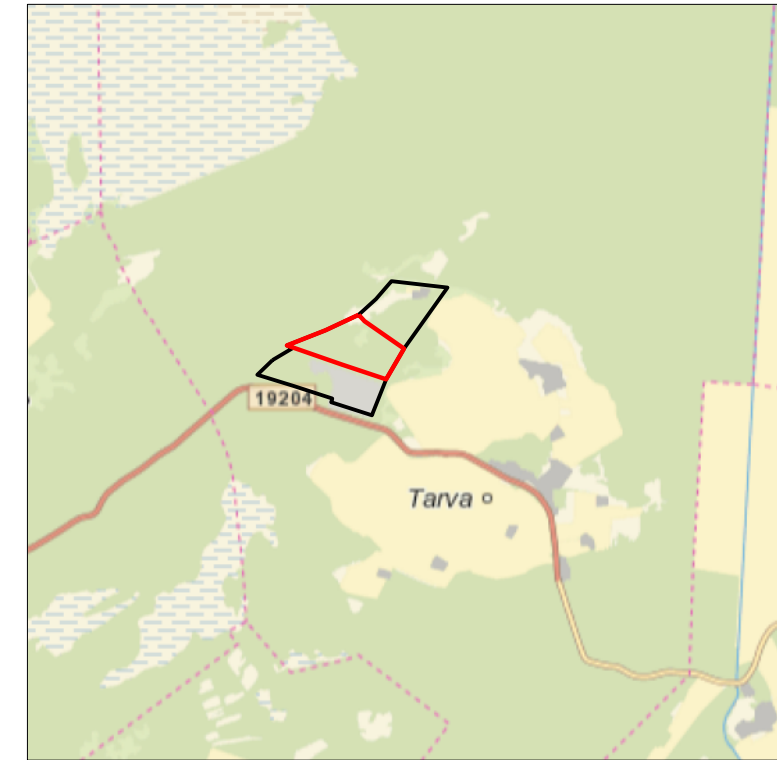
17.1  
10.05.2013

17.1  
10.05.2013

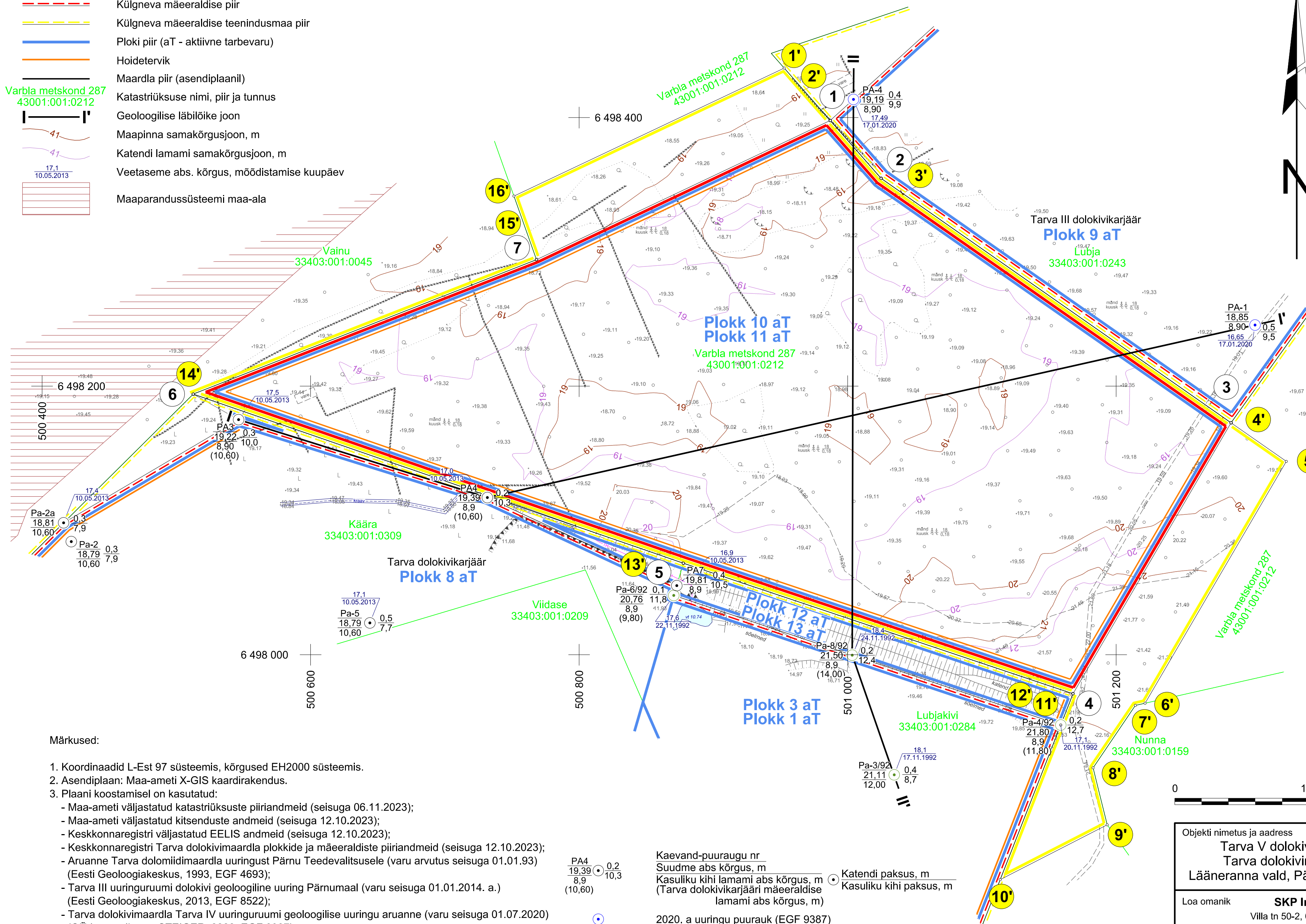
17.1  
10.05.2013

## ASENDIPLAAN

M 1 : 50 000



Kaardileht nr 5244 Vatla, 5333 Lavassaare



### Mäeeraldise piiripunktide koordinaadid

Nr	X	Y
1	6 498 397,81	500 987,06
2	6 498 354,73	501 024,92
3	6 498 172,73	501 285,59
4	6 497 970,97	501 167,86
5	6 498 068,14	500 877,67
6	6 498 194,12	500 512,58
7	6 498 294,22	500 768,27

Pindala 15,91 ha

### Mäeeraldise teenindusmaa piiripunktide koordinaadid

Nr	X	Y
1'	6 498 436,88	500 952,73
2'	6 498 397,81	500 987,06
3'	6 498 354,73	501 024,92
4'	6 498 172,73	501 285,59
5'	6 498 143,97	501 326,74
6'	6 497 963,91	501 221,57
7'	6 497 962,28	501 214,33
8'	6 497 915,80	501 182,81
9'	6 497 873,34	501 193,34
10'	6 497 832,53	501 113,63
11'	6 497 947,66	501 158,73
12'	6 497 970,97	501 167,86
13'	6 498 068,14	500 877,67
14'	6 498 194,12	500 512,58
15'	6 498 294,22	500 768,27
16'	6 498 341,57	500 751,43

Pindala 18,75 ha

### Märkused:

- Koordinaadid L-Est 97 süsteemis, kõrgused EH2000 süsteemis.
- Asendiplaan: Maa-ameti X-GIS kaardirakendus.
- Plaani koostamisel on kasutatud:
  - Maa-ameti väljastatud katastriüksuste piirandmeid (seisuga 06.11.2023);
  - Maa-ameti väljastatud kitsenduste andmeid (seisuga 12.10.2023);
  - Keskonnaregistri väljastatud EELIS andmeid (seisuga 12.10.2023);
  - Keskonnaregistri Tarva dolokivimaardla plokide ja mäeeraldise piirandmeid (seisuga 12.10.2023);
  - Aruanne Tarva dolomiidimaardla uuringust Pärnu Teedevalitsusele (varu arvutus seisuga 01.01.93) (Eesti Geoloogiakeskus, 1993, EGF 4693);
  - Tarva III uuringu ruumi dolokivi geoloogiline uuring Pärnumaal (varu seisuga 01.01.2014. a.) (Eesti Geoloogiakeskus, 2013, EGF 8522);
  - Tarva dolokivimaardla Tarva IV uuringu ruumi geoloogilise uuringu aruanne (varu seisuga 01.07.2020) (OÜ Inseneribüroo STEIGER, 2020, EGF 9387);
- Kasutatud tarkvara: Bentley PowerCivil for Baltics V8i (litsents: 70000661800020).
- Tarva V ja Tarva III dolokivikarjääri mäeeraldise lamam asub abs kõrgusel 8,9 m.
- Tarva dolokivikarjääri plokki 8 aT kasuliku kihi lamam asub abs kõrgusel 10,6 m.

PA4  
19,39  
8,9  
(10,60)

PA4  
19,39  
8,9  
(10,60)

PA4  
19,39  
8,9  
(10,60)

PA4  
19,39  
8,9  
(10,60)

PA4  
19,39  
8,9  
(10,60)

PA4  
19,39  
8,9  
(10,60)

Kaevand-puuraugu nr  
Suudme abs kõrgus, m  
Kasuliku kihi lamami abs kõrgus, m  
(Tarva dolokivikarjääri mäeeraldise lamami abs kõrgus, m)

2020. a uuringu puurauk (EGF 9387)  
2013. a uuringu puurauk (EGF 8522)  
1993. a uuringu puurauk (EGF 4693)

Katendi paksus, m  
Kasuliku kihi paksus, m

0 100 200 m

Objekti nimetus ja aadress Tarva V dolokivikarjäär Tarva dolokivimaardla Lääneranna vald, Pärnu maakond		Joonise sisu  Mäeeraldise plaan	
Loa omanik SKP Invest OÜ Villa tn 50-2, 61714 Ülenurme info@skpinvest.ee		Kristjan Muts /Allkirjastatud digitaalselt/	
OÜ Inseneribüroo STEIGER Männiku tee 104, 11216 Tallinn +372 668 1011, info@steiger.ee		Graafiline lisa 1/3 Mõõtkava 1 : 2000	
Koostas Hendrik Klaas /Allkirjastatud digitaalselt/		Kuupäev 09.01.2025	
Kinnitas Erki Vaguri /Allkirjastatud digitaalselt/		Töö nr 23/4590	